

## FICHA TECNICA

### ESPECTACULO "LUNATICUS CIRCUS"

#### AFORO

- ★ Funciones para público familiar: ocupar solo el patio de butacas y preferente.
- ★ Funciones escolares: 300 espectadores.

#### ESPACIO ESCENICO

- ★ Tipo de espacio escénico: A la italiana.
- ★ Dimensiones mínimas del espacio escénico: Ancho 8m. Fondo 6m. Alto 4m

#### ILUMINACION s/plano

- ★ Potencia del equipo: mínimo 24 Kw.
- ★ Tipo de conexión: 220 v. ó 380 v. + toma de tierra.

#### SONIDO

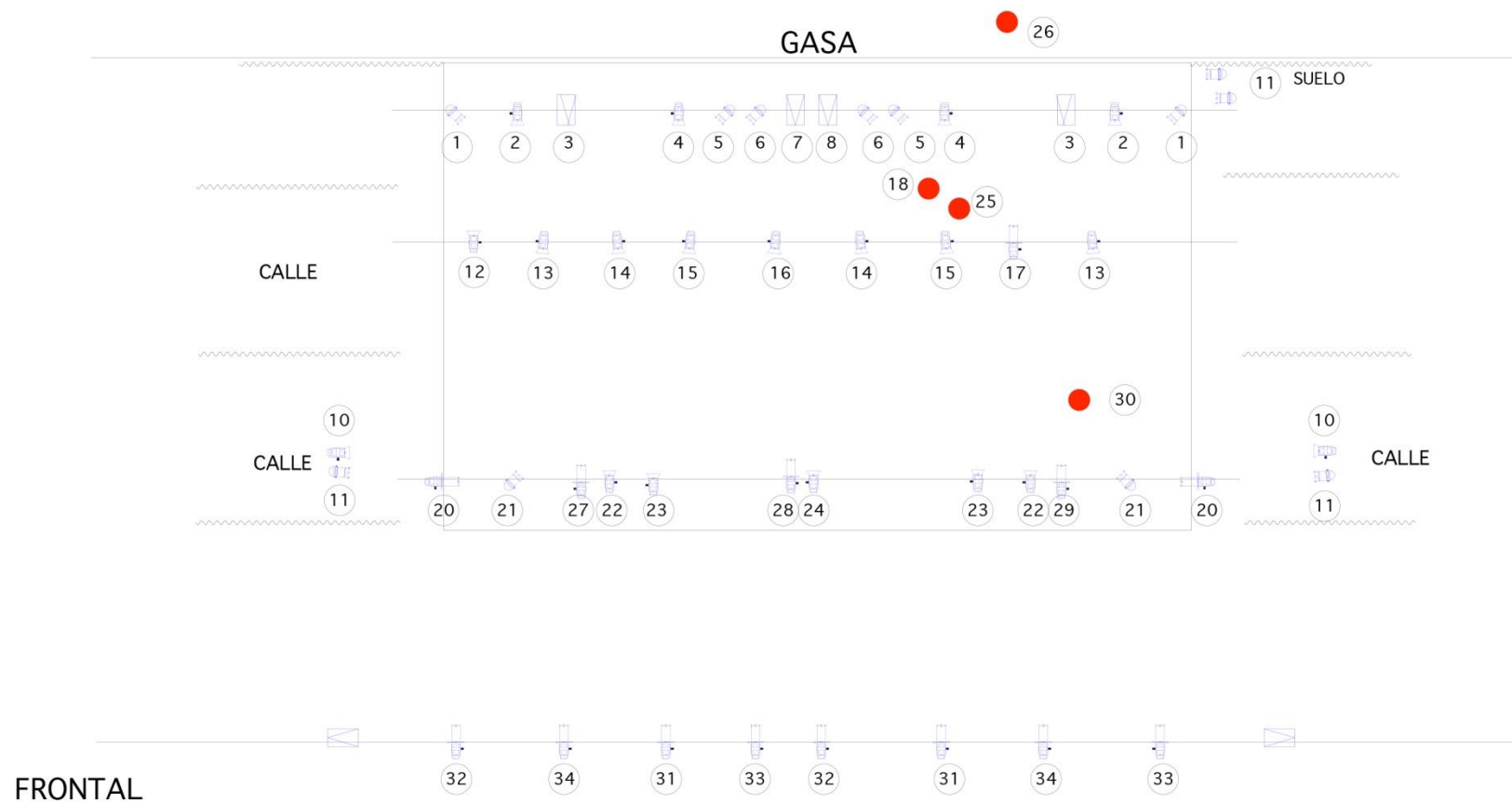
- ★ Potencia del equipo: mínimo 400 w.
- ★ P.A. + monitores.
- ★ Mesa de sonido mínimo 6 canales
- ★ Aparato de reproducción: 1 Compact Disc.

#### NECESIDADES DEL MONTAJE

- ★ Descarga: Tiempo:.....45 minutos aprox.  
Necesidades:.....2 personas.
- ★ Montaje: Espacios con dotación: ..5 horas.  
Necesidades:.....1 electricista y 1 tramoyista.
- ★ Duración del espectáculo: 60 minutos.
- ★ Desmontaje: Tiempo:.....1 hora.  
Necesidades:.....1 electricista y 1 tramoyista.
- ★ Carga: Tiempo .....30 minutos aprox.  
Necesidades .....2 personas.

#### OTRAS NECESIDADES

- ★ Cámara negra.
- ★ Camerinos: 3 con ducha.
- ★ Parking para furgoneta.



 PAR 64	 PROFILE 25 / 50
 PC 1000 W	CUARZO 1000 W

 <p>Kandela Iluminacion S.L.</p>	ASIER CALAORRO 667 868 578
	JAVIER GARCIA 647 354 267